

Vergessene Schätze: 25 Jahre nach den Washingtoner Prinzipien

Im Dezember 1998 setzten die Washingtoner Prinzipien einen Meilenstein im Kampf um die Rückgabe von NS-Raubkunst. Heute ermöglicht KI neue Wege in der Provenienzforschung.

von Isabel Pieper, 12.12.2023



Gegenstand & Herausforderungen der Provenienzforschung

1 Definition Provenienzforschung

wissenschaftliche Erforschung der Herkunft und wechselnder Eigentümer- und Besitzerverhältnisse von Kunstwerken

2 Die Spuren der Vergangenheit

Der Nationalsozialismus hinterließ eine Spur der Verfolgung und des Raubs, viele Kunstwerke wurden verschleppt & versteckt

3 Detektivarbeit

Forscher entwirren seither die oft verschleierte Spuren der Herkunft von Kunstwerken und Kulturgütern

Jana Noritsch: Speaker, Autorin, Sammlungsexpertin

"Provenienzforschung ist wie das Zusammensetzen eines Puzzles."

KI in der Provenienzforschung

1

Technologien

Maschinelles Lernen, Bilderkennung, Datenanalysen

2

Effizienz

Analyse großer Datenmengen aus Archiven und Sammlungen

3

Mustererkennung

Identifizierung bisher unklarer Herkunftsgeschichten

4

Ethik und Datenschutz

Notwendigkeit eines verantwortungsvollen Umgangs mit Künstlicher Intelligenz und den entsprechenden Daten

5

Mensch-KI-Synergie

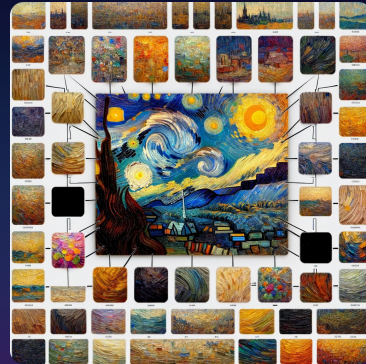
Kombination aus menschlicher Expertise und KI kann die Kunstgeschichtsforschung verändern

AI with a view: Die Analyse eines Kunstwerks



Erkennung von Farben und Mustern

Die KI hebt spezifische Farbmuster hervor, die für van Goghs Stil charakteristisch sind. Sie erkennt Variationen in Farbtönen und Intensitäten, die Aufschluss über die emotionale Tiefe des Kunstwerks geben.



Analyse der Pinselstriche

In dieser Detailansicht zeigt die KI, wie van Gogh seine charakteristischen Pinselstriche setzte. Jeder Strich trägt zur Dynamik und Textur des Gesamtbildes bei und spiegelt den einzigartigen Stil des Künstlers wider.



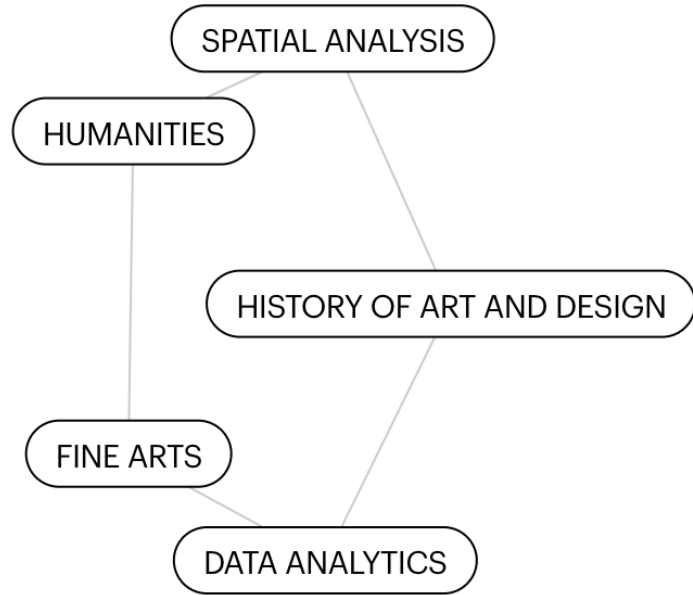
Erkennung von Formen & Strukturen

Die KI analysiert die Komposition des Kunstwerks, indem sie Formen und Strukturen hervorhebt. Diese Analyse hilft, die räumliche Anordnung und die Beziehung der Elemente zueinander zu verstehen.



Kontextuelle Analyse

In diesem Schritt kombiniert die KI die visuelle Analyse mit historischen und biografischen Daten über van Gogh. Dieser Kontext bereichert unser Verständnis des Kunstwerks und seiner Bedeutung.



Studierenden-Projekt "Mapping Provenance"

Analyse von Auktionskatalogen und Archivmaterialien

Das Projekt des Pratt Institute versucht, die Herkunft von NS-Raubkunst zu erforschen

Kombination von mapping & storytelling tools



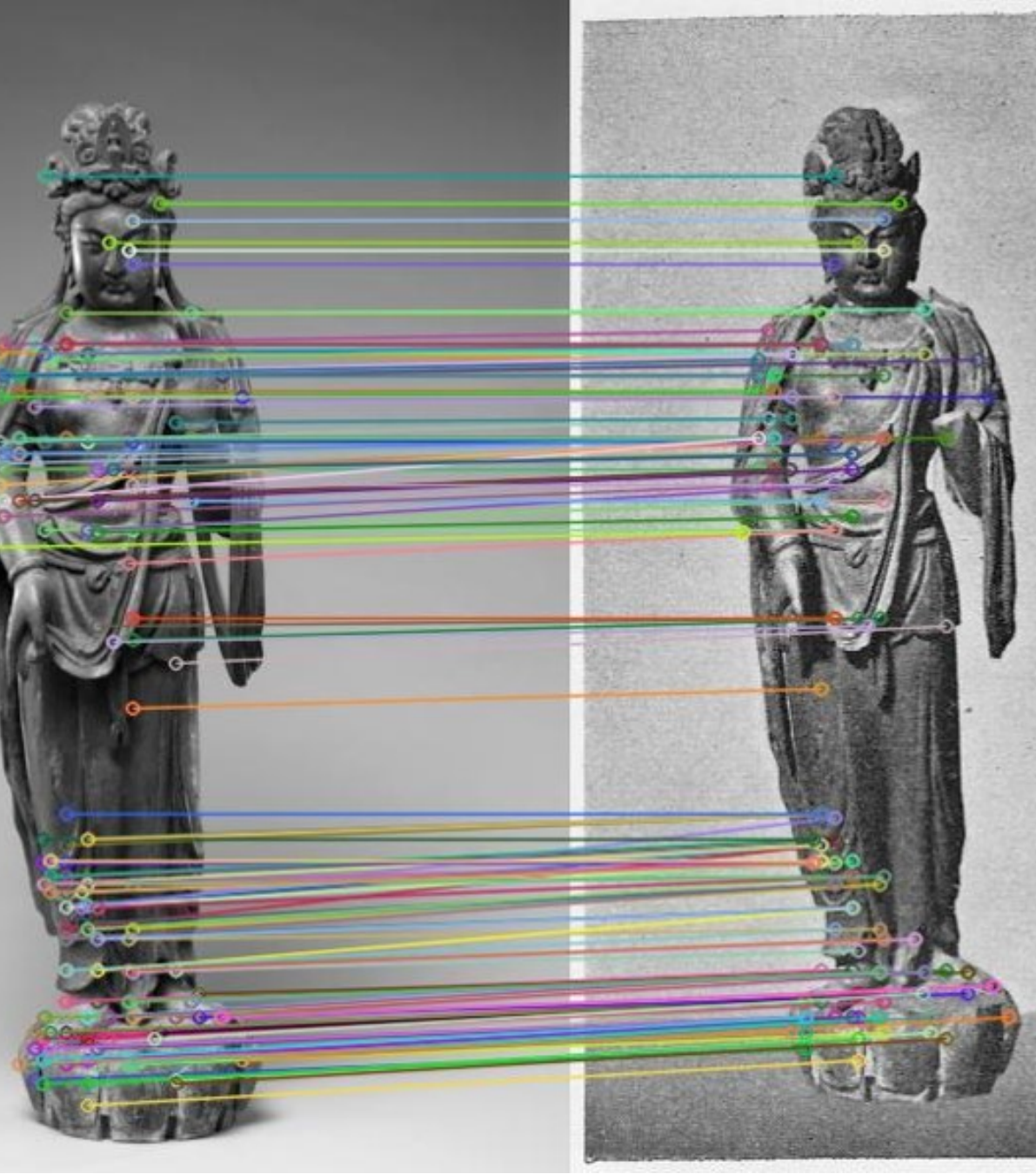
Österreichische Nationalbibliothek

Einsatz von KI zur Identifizierung von
Provenienzmerkmalen

Analyse von Exlibris und Einbänden in
historischen Beständen

Beispielprojekte: Exlibris des Historikers
Hermann Hallwich und Einbände für die
Bibliothek des Prinzen Eugen von Savoyen-
Carignan

Effizienzsteigerung in der
Herkunftsforschung durch KI



Fraunhofer-Institut



KI-Bildsuchverfahren

Identifizierung von Provenienzmerkmalen in historischen
Bildaufnahmen, Katalogen



Datenqualität

Technologien müssen mit einem kritischen Blick auf die
Datenqualität eingesetzt werden

KI in der Archäologie an der Goethe-Universität Frankfurt



Provenienz- untersuchung

durch Einsatz von automatisierter
Bildererkennung und neuronalen
Netzwerken



Kulturelle Artefakte

Fokus auf Objekte aus kolonialen
Kontexten und kulturellem Raub



Ziel: Rückführung

Analyse und Einordnung von
Objekten zur Aufarbeitung
kolonialer Geschichte



Ethik und KI: Ein Balanceakt

Transparenz

Datenschutz

Verantwortung

Entscheidungen
hinterfragen

Privatsphäre wahren

Ethische Richtlinien
entwickeln

Verantwortlichkeit und KI

1

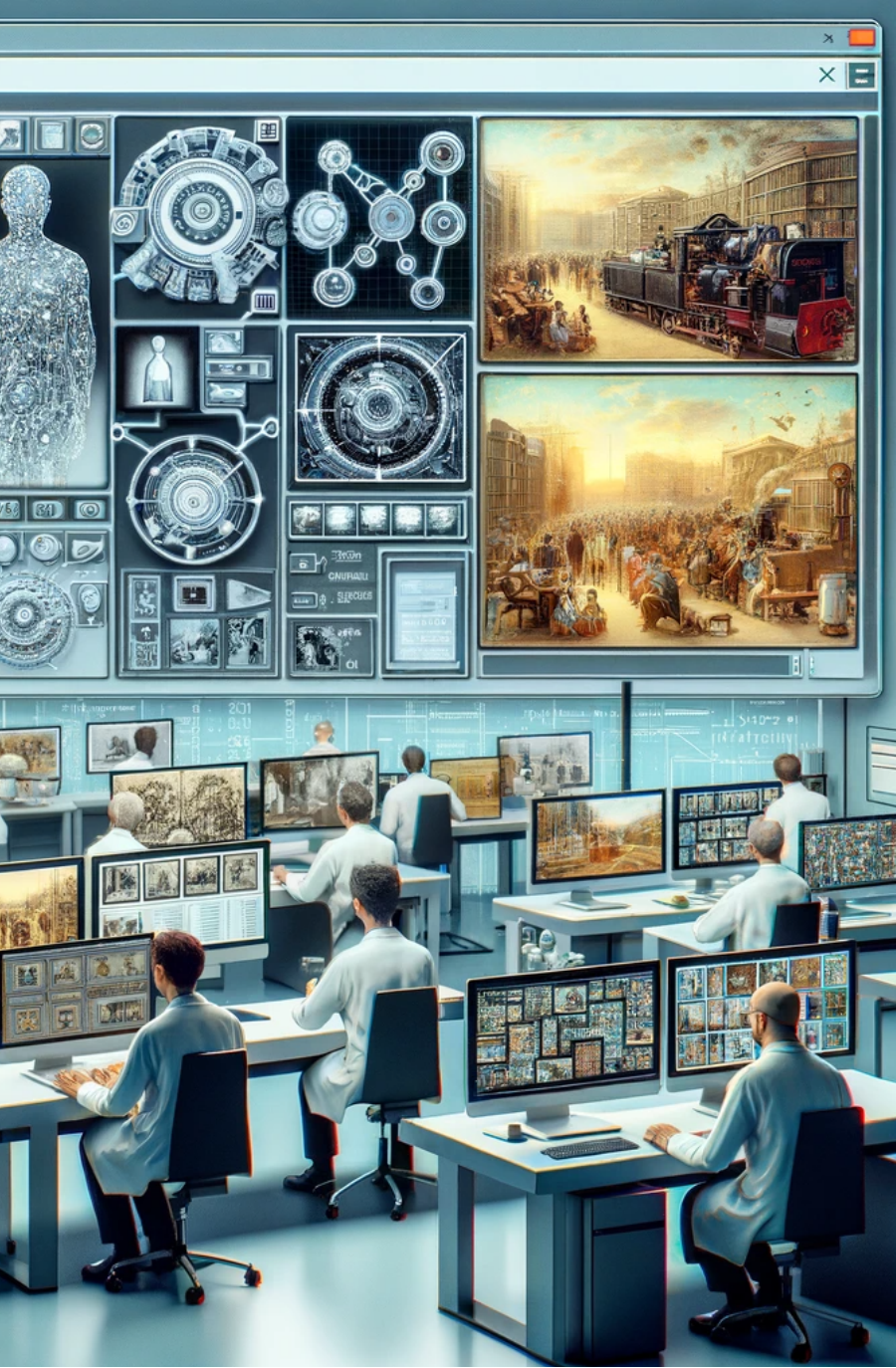
Menschliche Expertise

Hinter jeder KI-Entscheidung sollte ein menschlicher Experte stehen

2

Ethische Bewertung

KI erfordert ständig anzupassende ethische Bewertung



Visionen der Provenienzforschung mit KI

Zukunftsvision

Einsatz von KI zur Aufdeckung und Rückführung von NS-Raubkunst

Möglichkeiten

Durchforsten riesiger Datenmengen, Aufdecken verborgener Verbindungen, Identifizierung verlorener Kunstwerke

Veränderung der Kunstgeschichte

Tiefere und umfassendere Analyse der Herkunft von Kunstwerken

Realitäten und ethische Herausforderungen

Verantwortungsvoller Umgang

Datenschutz, Anonymisierung, strenge
Zugriffskontrollen

Ethische Richtlinien

Entwicklung von Vorgaben zur Datenverarbeitung und
Transparenz der Algorithmen

Interdisziplinäre Zusammenarbeit

Technologen, Historiker, Ethiker

"Wir müssen
sorgfältig abwägen,
wie wir diese
Technologie
nutzen..."



KI als Instrument der Geschichte

Ergänzung der Arbeitsmittel für Forschende

KI als leistungsfähiges Werkzeug in der Aufdeckung von NS-Raubkunst

Ethik & Verpflichtung

KI muss mit Respekt und Verantwortung gegenüber der Geschichte eingesetzt werden

Heilung der Wunden der Vergangenheit

Wiedergutmachung und Gerechtigkeit

Washingtoner Prinzipien und die Zukunft

1 Rückblick und Zukunft

Die Prinzipien sind ein Sprungbrett in die Zukunft der Provenienzforschung

2 KI und Verantwortung

Der Einzug der KI in die Provenienzforschung bringt neue Verantwortlichkeiten

Washington Principles

Principles of the Washington Conference With Respect to Nazi-Confiscated Art Published in Connection with the Washington Conference on Holocaust-Era Assets, Washington D.C., 3 December 1998

In developing a consensus on non-binding principles to assist in resolving issues relating to Nazi-confiscated art, the Conference recognizes that among participating nations there are differing legal systems and that countries act within the context of their own laws.

1. Art that had been confiscated by the Nazis and not subsequently restituted should be identified.
2. Relevant records and archives should be open and accessible to researchers, in accordance with the guidelines of the International Conference on Archives.
3. Resources and personnel should be made available to facilitate the identification of all art that had been confiscated by the Nazis and not subsequently restituted.
4. In establishing that a work of art had been confiscated by the Nazis and not subsequently restituted, consideration should be made for unavoidable gaps or ambiguities in the provenance in light of the passage of time and the circumstances of the Holocaust era.
5. Every effort should be made to publicize art that is found to have been confiscated by the Nazis and not subsequently restituted in order to locate its pre-War owners or their heirs.
6. Efforts should be made to establish a central registry of such information.
7. Pre-War owners and their heirs should be encouraged to come forward and make known their claims to art that was confiscated by the Nazis and not subsequently restituted.
8. If the pre-War owners of art that is found have been confiscated by the Nazis and not subsequently restituted, or their heirs, can be identified, steps should be taken expeditiously to achieve a just and fair solution, recognizing this may vary according to the facts and circumstances surrounding a specific case.
9. If the pre-War owners of art that is found to have been confiscated by the Nazis, or their heirs, cannot be identified, steps should be taken expeditiously to achieve a just and fair solution.
10. Commissions or other bodies established to identify art that was confiscated by the Nazis and to assist in addressing ownership issues should have a balanced membership.
11. Nations are encouraged to develop national processes to implement these principles, particularly as they relate to alternative dispute resolution mechanisms for resolving ownership issues.



Vielen Dank!

Ressourcen & Quellen

- <https://kulturgutverluste.de/>
- <https://www.onb.ac.at/mehr/blogs/detail/machine-learning-fuer-die-provenienzerschliessung>
- <https://www.metmuseum.org/about-the-met/provenance-research-resources/monuments-men#:~:text=Representing%20thirteen%20nations%2C%20345%20men,for%20works%20of%20art%20subject>
- <https://www.pratt.edu/news/mapping-the-recovery-of-nazi-looted-artworks/>
- <https://studentwork.prattsi.org/mapping-provenance/>
- <https://www.youtube.com/watch?v=8pB8wtlHB34>
- <https://www.lostart.de/de/start>
- <https://lootedart.com/>
- https://www.youtube.com/watch?v=-T6iGjGP_MU
- <https://retour.hypotheses.org/2916#sdfnote55sym>
- DALL·E, OpenAI
- GPT, OpenAI